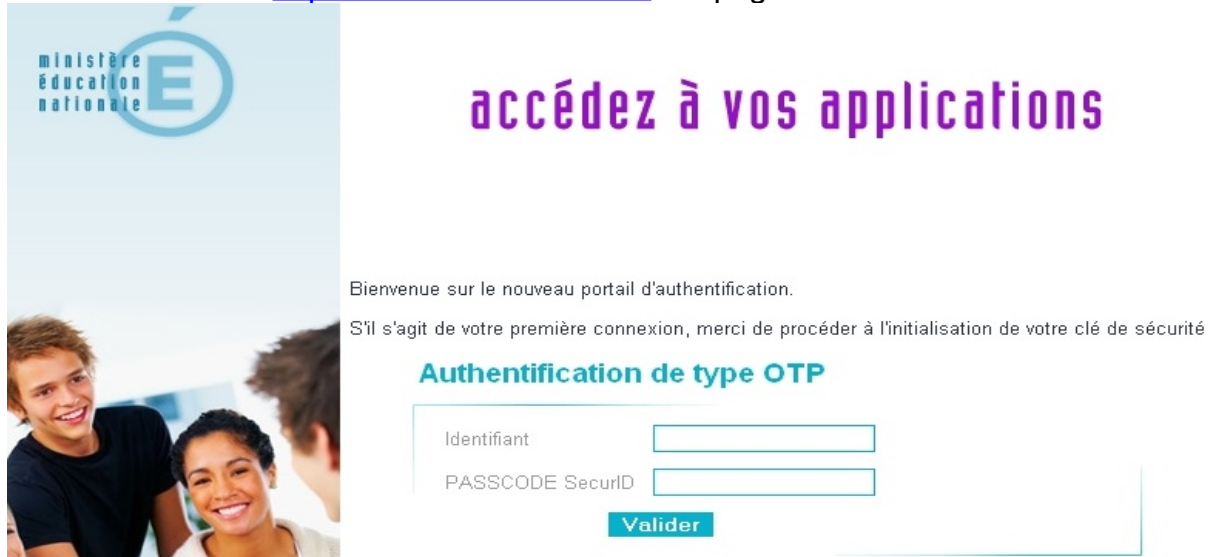


# Paramétrage de la « campagne d'évaluation » et téléchargement de l'outil de saisie des résultats

1) Se connecter sur le site <https://si1d.ac-versailles.fr>. La page d'accueil s'affiche :



S'authentifier avec votre identifiant **personnel** (du type *initiale du prénom suivi du nom complet et éventuellement d'un chiffre*) et un mot de passe à **10 chiffres** (vos 4 chiffres confidentiels suivis des 6 chiffres indiqués à cet instant par votre clé OTP). (p 5 du manuel)

2) Cliquer sur valider, puis choisir l'option « Evaluation des acquis des élèves de CE1 et CM2. »



3) Cliquer sur « Paramétrer la campagne d'évaluation pour le niveau CM2 ». (p 6 et 7)

## évaluation des acquis des élèves de l'école primaire



ÉCOLE GEORGETTE AGUTTE (BOZONNA) - AN-MARSEILLE - MARSEILLE 16

Bienvenue.

Les élèves des écoles primaires publiques et privées sous contrat font l'objet d'une évaluation annuelle sur la base d'exercices proposés en CE1 et en CM2. Ces évaluations portent sur deux disciplines : le français et les mathématiques.

[Paramétrer la campagne d'évaluation pour le niveau CM2](#)

Indiquer pour ce niveau les effectifs inscrits et le mode d'enregistrement des résultats (importation ou saisie manuelle).

**Télécharger l'outil 2010 de saisie locale :**

Installer cet outil sur le poste de travail de l'école. Il permet la saisie des codes par item pour chaque élève.

• [télécharger l'outil 2010 de saisie CM2](#)

• [Manuel d'utilisation de l'outil de saisie locale](#) ?

**Enregistrer les résultats**

Importer ou saisir en ligne les résultats anonymés des élèves.

**Consulter les saisies**

Consulter et imprimer les saisies de votre école.

4) **Important** : sélectionner un enregistrement par **Importation** ; et saisir le nombre d 'élèves concernés par l'évaluation.



### Paramétrer la campagne d'évaluation CM2

Paramétrage de la campagne d'évaluation CM2 2010	
Enregistrement par	CM2 Importation
Nombre d'élèves inscrits pour le niveau	<input type="text"/>
<input type="button" value="valider"/> <input type="button" value="annuler"/>	

5) Valider ; cliquer ensuite sur « Télécharger l'outil 2010 de saisie CM2 ».

### évaluation des acquis des élèves de l'école primaire



ÉCOLE GEORGETTE AGUTTE (PRIVÉE) - VERSAILLES - MARSEILLE 10

Bienvenue.

Les élèves des écoles primaires publiques et privées sous contrat font l'objet d'une évaluation annuelle sur la base d'exercices proposés en CE1 et en CM2. Ces évaluations portent sur deux disciplines : le français et les mathématiques.

#### Paramétrer la campagne d'évaluation pour le niveau CM2

Indiquer pour ce niveau les effectifs inscrits et le mode d'enregistrement des résultats (importation ou saisie manuelle).

#### Télécharger l'outil 2010 de saisie locale :

Installer cet outil sur le poste de travail de l'école. Il permet la saisie des codes par item pour chaque élève.

• télécharger l'outil 2010 de saisie CM2

• Manuel d'utilisation de l'outil de saisie locale ?

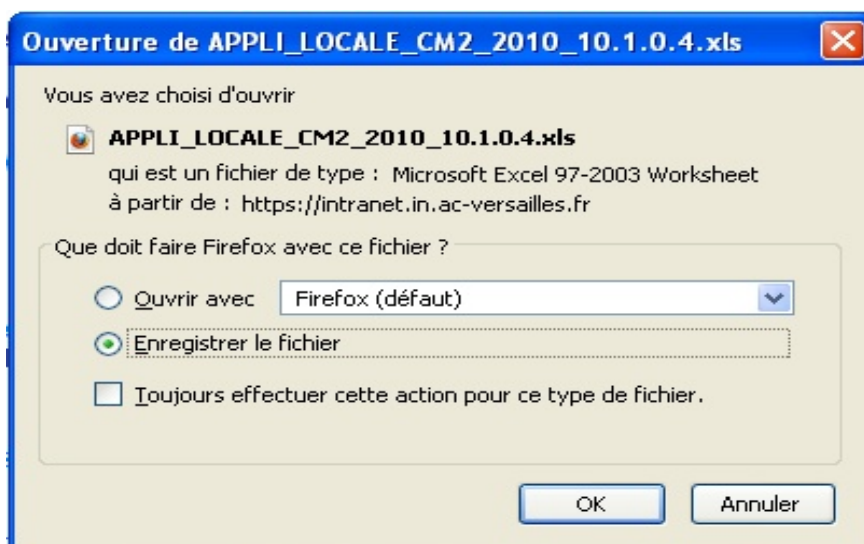
#### Enregistrer les résultats

Importer ou saisir en ligne les résultats anonymés des élèves.

#### Consulter les saisies

Consulter et imprimer les saisies de votre école.

6) Enregistrer le fichier. Ce document, dénommé APPLI\_LOCALE\_CM2\_2011\_11.1.0.2.xls, est un tableau qui s'ouvre au choix avec Microsoft® Excel® ou OpenOffice.org (gratuit et libre) ; ) ...



**Important** : si dans l'école il y a plusieurs classes de CM2, il faut prévoir de dupliquer le tableau ("enregistrer sous" un autre nom) de manière à ce que chaque enseignant puisse effectuer la saisie de son côté (p 8 et 9).